

# Mi szereti? - Mit szeret?

## Játékszabály

Nyomtassa ki a lapokat, majd vágja ki a kártyákat a vonalak mentén.

Húzzon ki egy kártyát a "Mit szeret?" csomagból, majd keressen hozzá egy párt a "Mi szereti?" lapok közül. Indokolja is megválasztását!

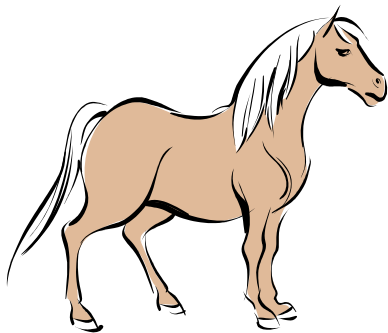
Figyelem! Egy "Mit szeret?" laphoz több "Mi szereti?" kártya is választható lehet, ha az indoklás helyes!

Ha helyesen választott, akkor a "Mit szeret?" lapot megtarthatja.

A "Mi szereti?" lapot tegye vissza a csomagba.

Az győz, aki több lapot gyűjt össze.

Mit szeret?



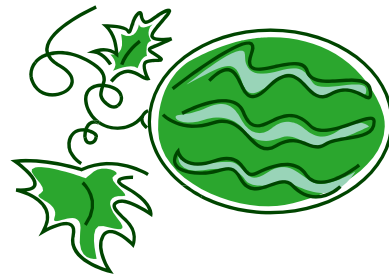
ló

Mit szeret?



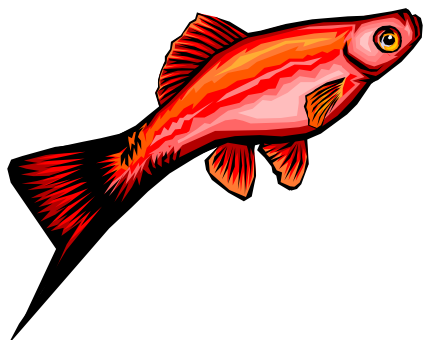
légy

Mit szeret?



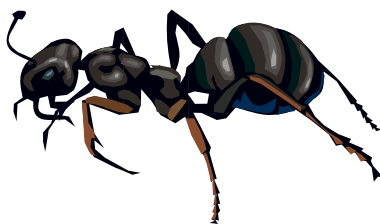
dinnye

Mit szeret?



hal

Mit szeret?



hangya

Mit szeret?



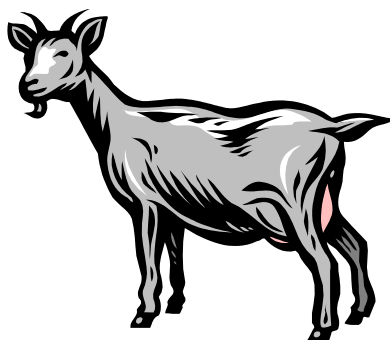
gyümölcsfa

Mit szeret?



egér

Mit szeret?



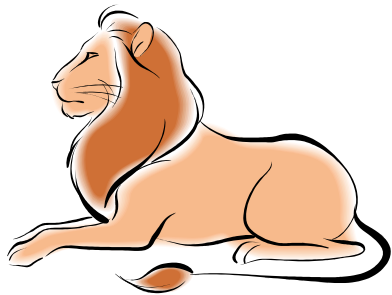
kecske

Mit szeret?



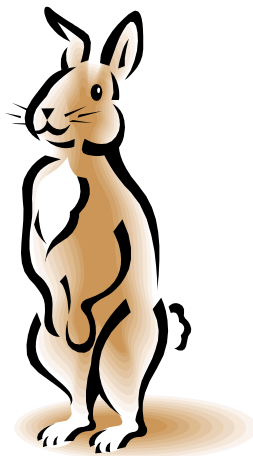
kutya

Mit szeret?



oroszlán

Mit szeret?



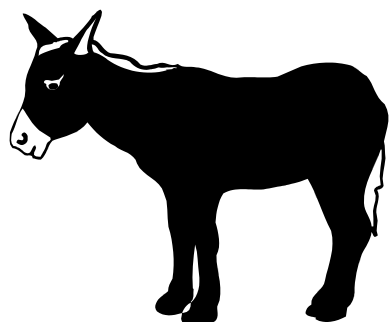
nyúl

Mit szeret?



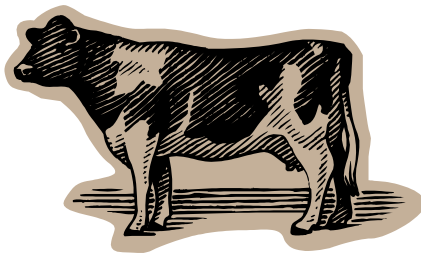
méh

Mit szeret?



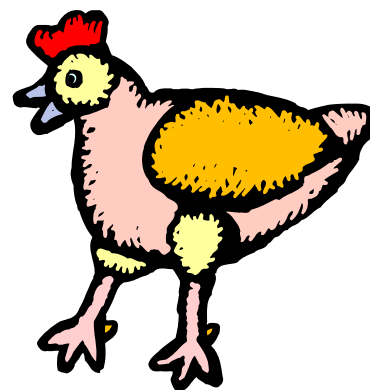
szamár

Mit szeret?



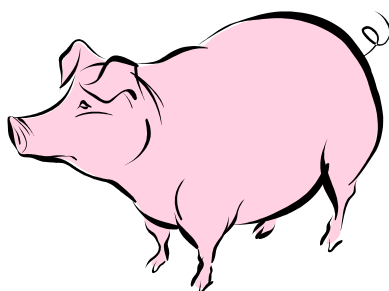
tehén

Mit szeret?



tyúk

Mit szeret?



disznó

Mit szeret?



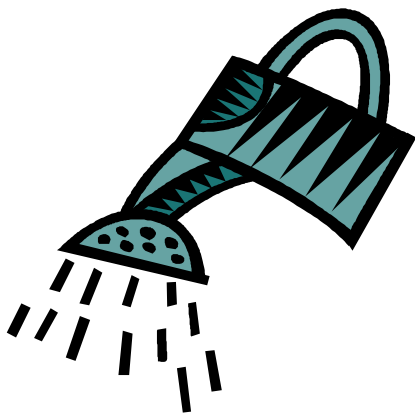
macska

Mit szeret?



virág

Mi szereti?



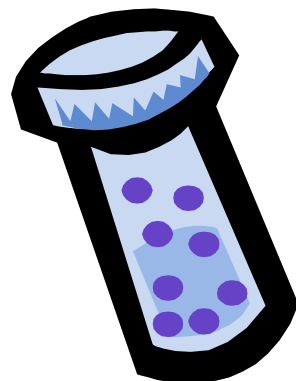
locsolókanna

Mi szereti?



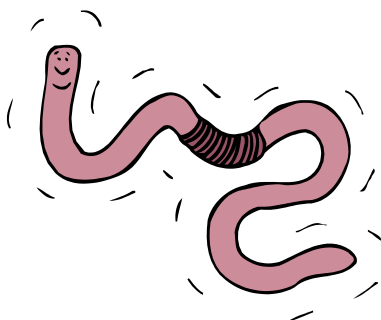
hús

Mi szereti?



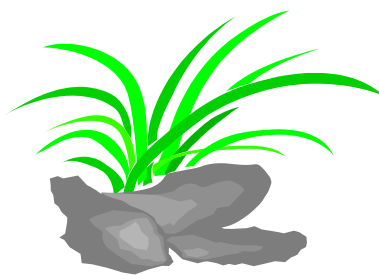
haleledel

Mi szereti?



giliszta

Mi szereti?



f

Mi szereti?



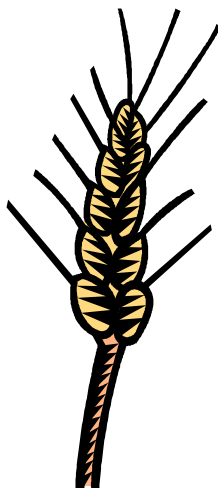
csont

Mi szereti?



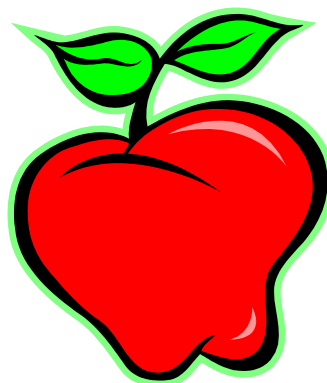
cukor

Mi szereti?



búza

Mi szereti?



alma

Mi szereti?



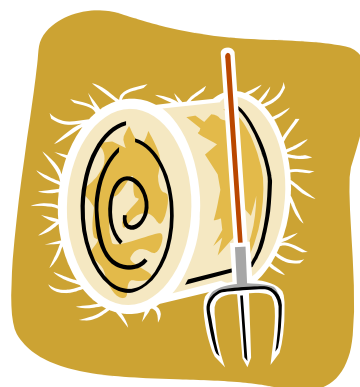
virág

Mi szereti?



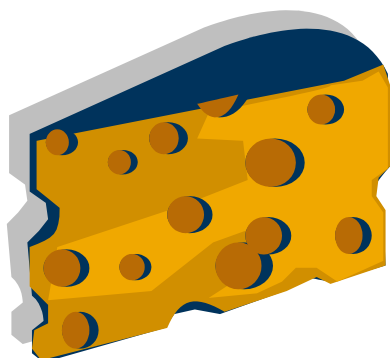
tej

Mi szereti?



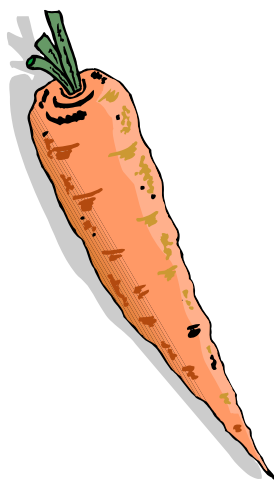
széna

Mi szereti?



sajt

Mi szereti?



répa

Mi szereti?



permetez

Mi szereti?



kukorica

Mi szereti?



légycsapó

Mi szereti?



kapa